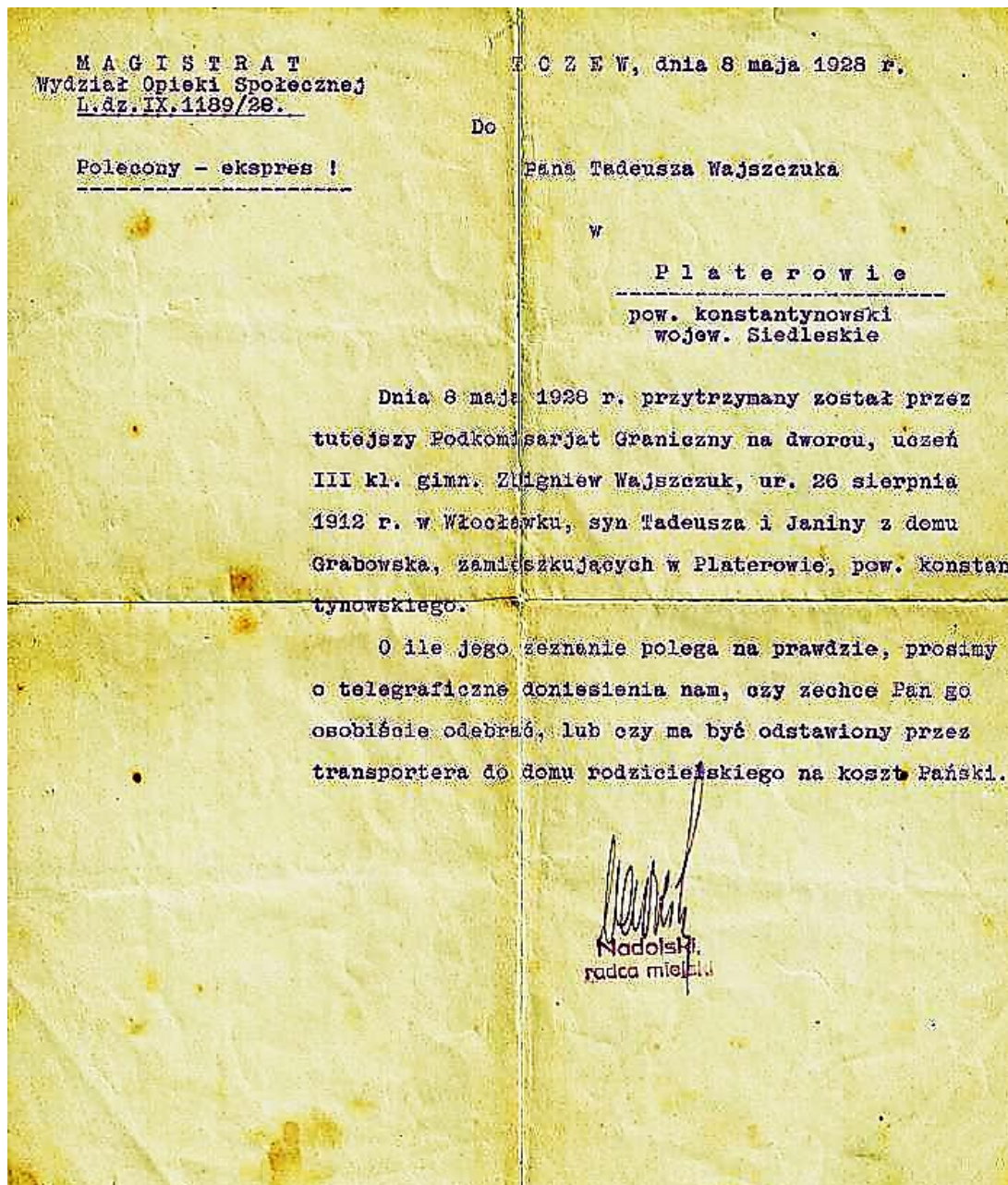


Wczesne "peregrynacje" Zbigniewa Wajszczuka, ucznia III klasy gimnazjum w Platerowie (w 1928 roku)

Ana Wajszczuk, (0064), kuzynka, urodzona i zamieszkała w Argentynie, nadesłała w e-mailu z 11 października 2022 roku kopie dokumentu przesłaną do niej przez jej kuzyna, Kubę Filipkowskiego (0073), należącego do jej gałęzi Rodziny Wajszczuków pochodzących z Siedlec, znalezione podczas przeglądu dokumentów rodzinnych. – w załączeniu poniżej. Dotyczy on jej dziadka, a mojego najstarszego brata stryjecznego, Zbigniewa Wajszczuka – „Zbyszka” (0062), wówczas ucznia III Klasy Gimnazjum, który znalazł się po wojnie na emigracji w Argentynie, Jest to list pod data 28 maja 1928 roku z Wydziału Opieki Społecznej z Magistratu miasta TCZEWA (wówczas granicznego między Rzeczpospolitą Polską a Wolnym Miastem Gdańsk/Dantzig). Zbyszek został tam zatrzymany przez funkcjonariuszy Straży Granicznej na dworcu kolejowym. List zawiadamia o tym jego ojca, Tadeusza Wajszczuka w Platerowie i prosi o kontakt w sprawie sposobu dostawienia nieletniego Zbyszka do domu. Tadeusz był tam Naczelnikiem stacji kolejowej.





[Platerów – Wikipedia, wolna encyklopedia](#) - **Platerów** (daw. *Platerowo-Pasieka*^[4]) – wieś w Polsce położona w województwie mazowieckim, w powiecie łosickim, w gminie Platerów^{[3][5]}. Miejscowość jest siedzibą gminy Platerów oraz rzymskokatolickiej parafii Podwyższenia Krzyża Świętego.

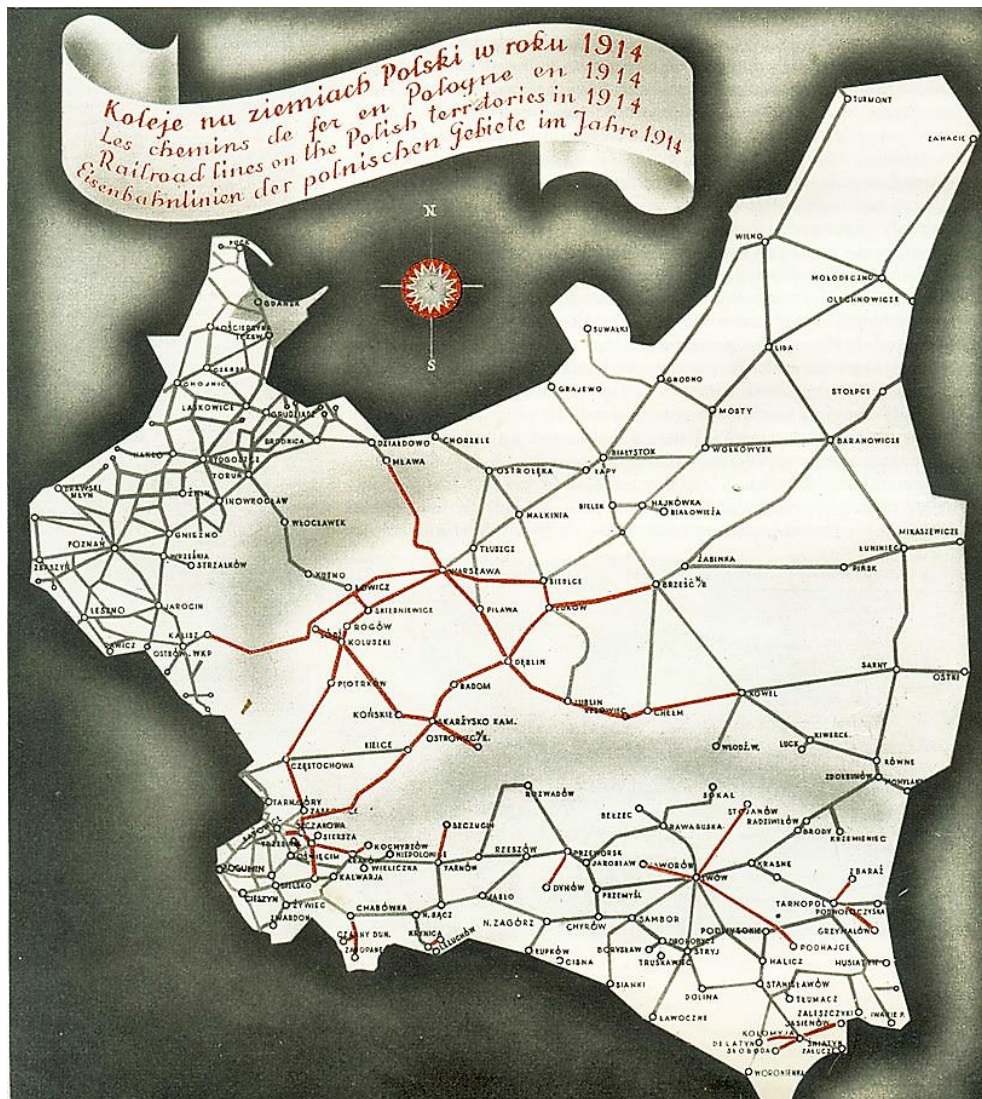
Platerów jest położony przy [drodze krajowej nr 19 Białystok - Rzeszów](#). W Platerowie jest również stacja kolejowa, na linii kolejowej nr 31 łączącej Siedlcę i Czeremchę.

(EN) [Platerów - Wikipedia](#) – Platerów [*plaˈtɛruf*] is a [village](#) in [Łosice County](#), [Masovian Voivodeship](#), in east-central Poland. It is the seat of the [gmina](#) (administrative district) called [Gmina Platerów](#).^[1] It lies approximately 12 kilometres (7 mi) north-east of [Łosice](#) and 125 km (78 mi) east of [Warsaw](#).

The village has a population of 812.

(ES) **Platerów** ([*plaˈtɛruf*]) es un [pueblo](#) en el [Distrito de Łosice](#), [Voivodato de Mazovia](#), en el centro-este de [Polonia](#). Es la sede de la [gmina](#) llamada [Gmina Platerów](#).² Se encuentra aproximadamente a 12 kilómetros (7 millas) al noreste de [Łosice](#) y 125 km (78 millas) al este de [Varsovia](#).

El pueblo tiene una población de 812 habitantes

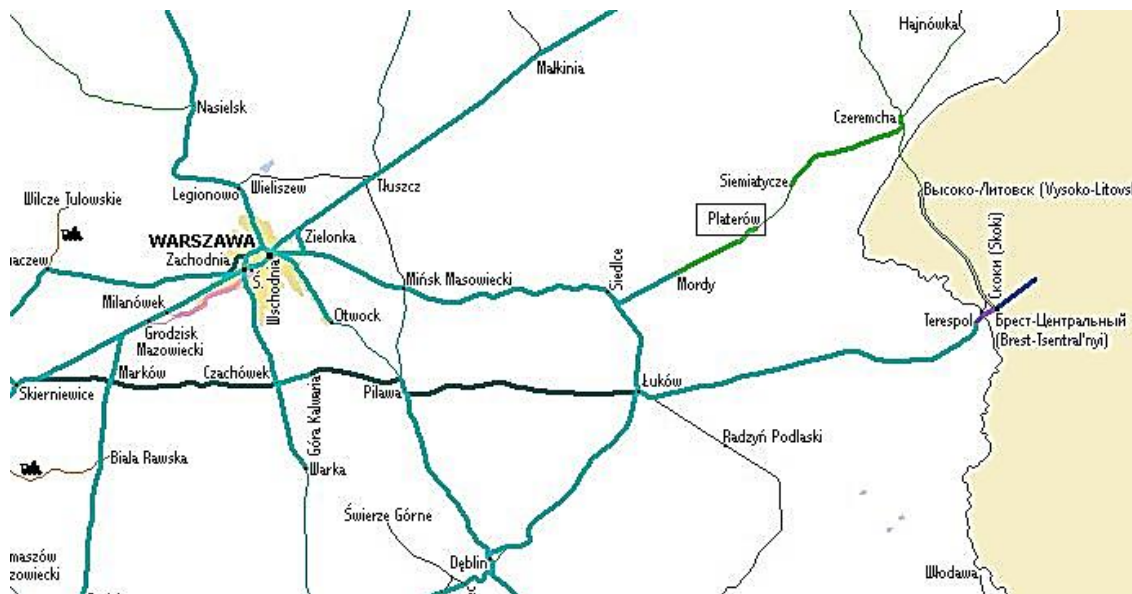
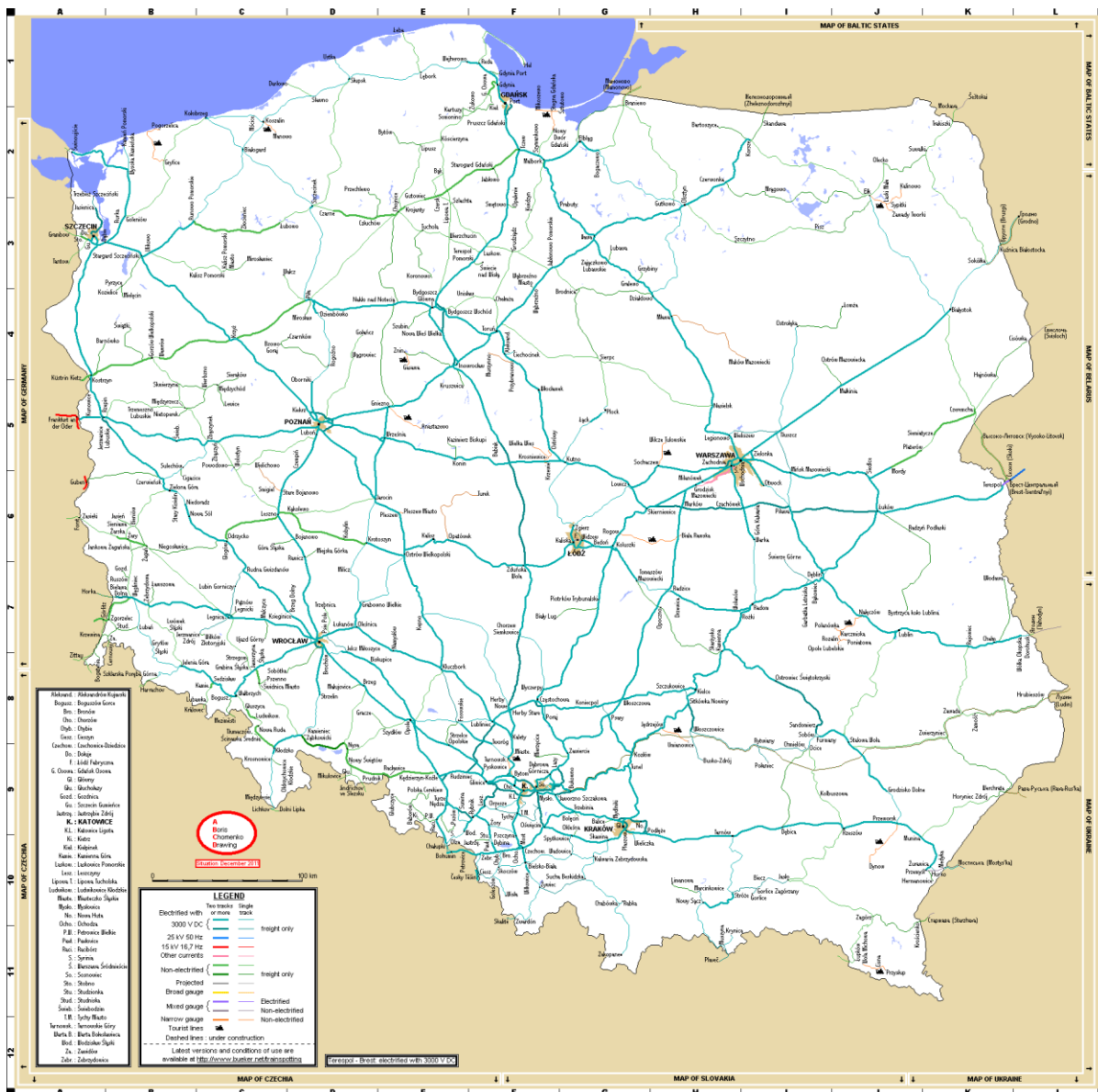


Mapa Kolei Państwowych na terenie Polski w 1914 roku – różnice pomiędzy zaborami. Kolor czerwony – odcinki prawdopodobnie wybudowane między 1922 i 1926 rokiem? - <https://i.iplsc.com/mapa-sieci-kolejowej-ii-rzeczpospolitej-odziedziczonej-pozna/0002NEV5XJY87C4L-C122-F4.jpg>; [Slajd 1 \(ikolej.pl\)](#)

Widoczne są duże różnice w gęstości linii kolejowych i brak niektórych bezpośrednich połączeń linii pomiędzy zaborami w 1914 roku. Zabór **niemiecki** – na północnym zachodzie, zabór **rosyjski** – centralna i północno-wschodnia Polska i zabór austriacki – południowa część Polski.

Po zakończeniu wojny, granica między „Wolnym Miastem Gdańsk/Danzig” i Polską przebiegała na północ od miasta **TCZEW**..

KOMENTARZ: – Nie znamy żadnych dalszych szczegółów na temat tej wczesnej eskapady Zbyszka. Również nie wiemy, kiedy jego ojciec został przeniesiony z poprzedniej pracy na stacji Warszawa–Grochów na stanowisko naczelnika/zawiadowcy nowej stacji w Platerowie? Czy Zbyszek miał jakiegoś towarzysza podróży, czy podróżował sam? To było odważne przedsięwzięcie dla młodej osoby – w tamtym okresie podróż koleją była jeszcze dość skomplikowana ze względu na brak bezpośrednich połączeń i konieczności kilku przesiadek! Być może miał możliwość bezpłatnego przejazdu ze względu na zatrudnienie ojca? Jaka była przyczyna i cel tego przedsięwzięcia? Zobaczyc Bałtyk, a może zaciągnąć się, jako pomocnik marynarza, żeby obejrzeć świat? A może jakieś problemy dyscyplinarne w domu lub w szkole? Doszły nas słuchy, że rodzina miała z nim trochę kłopotów? Jego późniejsze życie było również pełne wydarzeń i „przygód”.

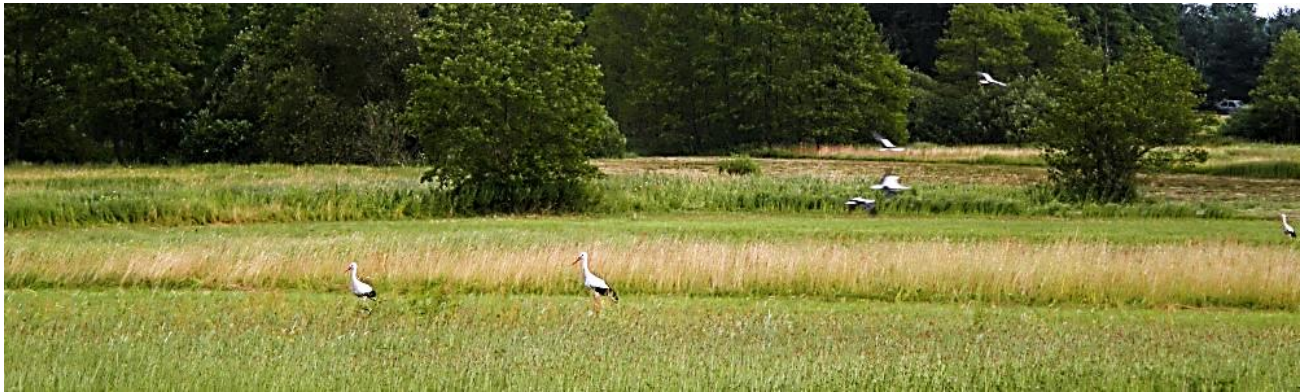


http://www.bueker.net/trainspotting/maps_poland.php

<http://www.bueker.net/trainspotting/maps/poland/poland.gif>

Platerów/Polinów - [Platerów - południowe Podlasie \(polinow.pl\)](http://polinow.pl)





Platerów - wieś gminna na południowym Podlasiu, położona 13 km na północny wschód od Łosic. Nazwa miejscowości ma związek z właścicielami majątków ziemskich w okolicy - rodziną **Broel-Plater**. Ich gniazdem rodowym był Hruszniew. Platerów należy do najmłodszych osad w regionie. Zaczął się rozwijać na początku XX wieku z niewielkiego folwarku Pasieka. Przyczyniła się do tego **kolej żelazna** relacji Siedlce-Czeremcha zbudowana w 1906 r. Powstała stację kolejową nazwano Platerowo (od rodziny Broel-Plater, której staraniem powstała).

We wsi znajduje się ładny drewniany kościółek zbudowany w 1927 roku. Wewnątrz warto obejrzeć tabernakulum z XVIII wieku, rzeźbę św. Jana Nepomucena z drugiej połowy XVIII wieku, krucyfiks barokowo-ludowy i ornaty z XVIII wieku.





www.mapofpoland.pl





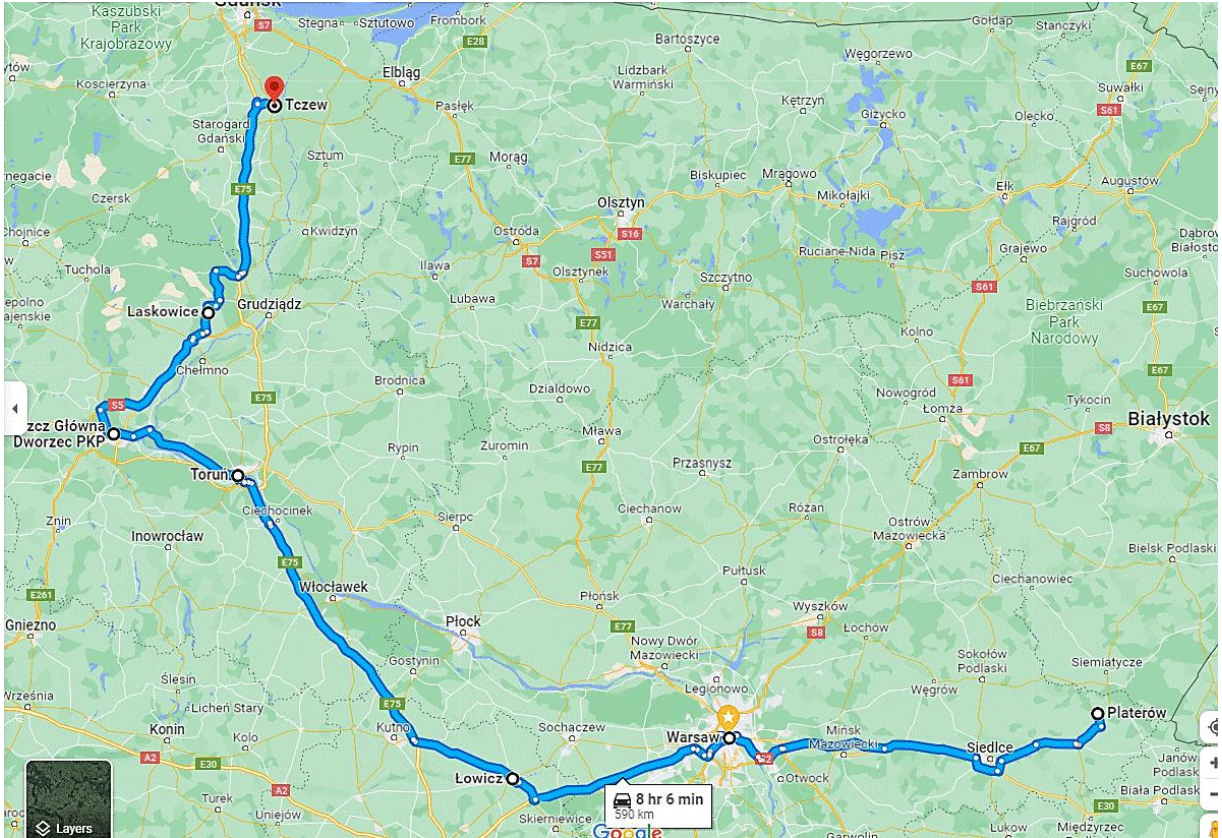
Fotografował: Adrian Karwat



Fotografował: Adrian Karwat

Possible route of Zbyszek's travels as traced on a contemporary road map

1. Variant #1 – rail line connections existing early after the First World War



Variant #2 – assuming that the new connecting rail line from Warsaw to Mława has been already

